





5. British Classic Rallye

21. August 2021



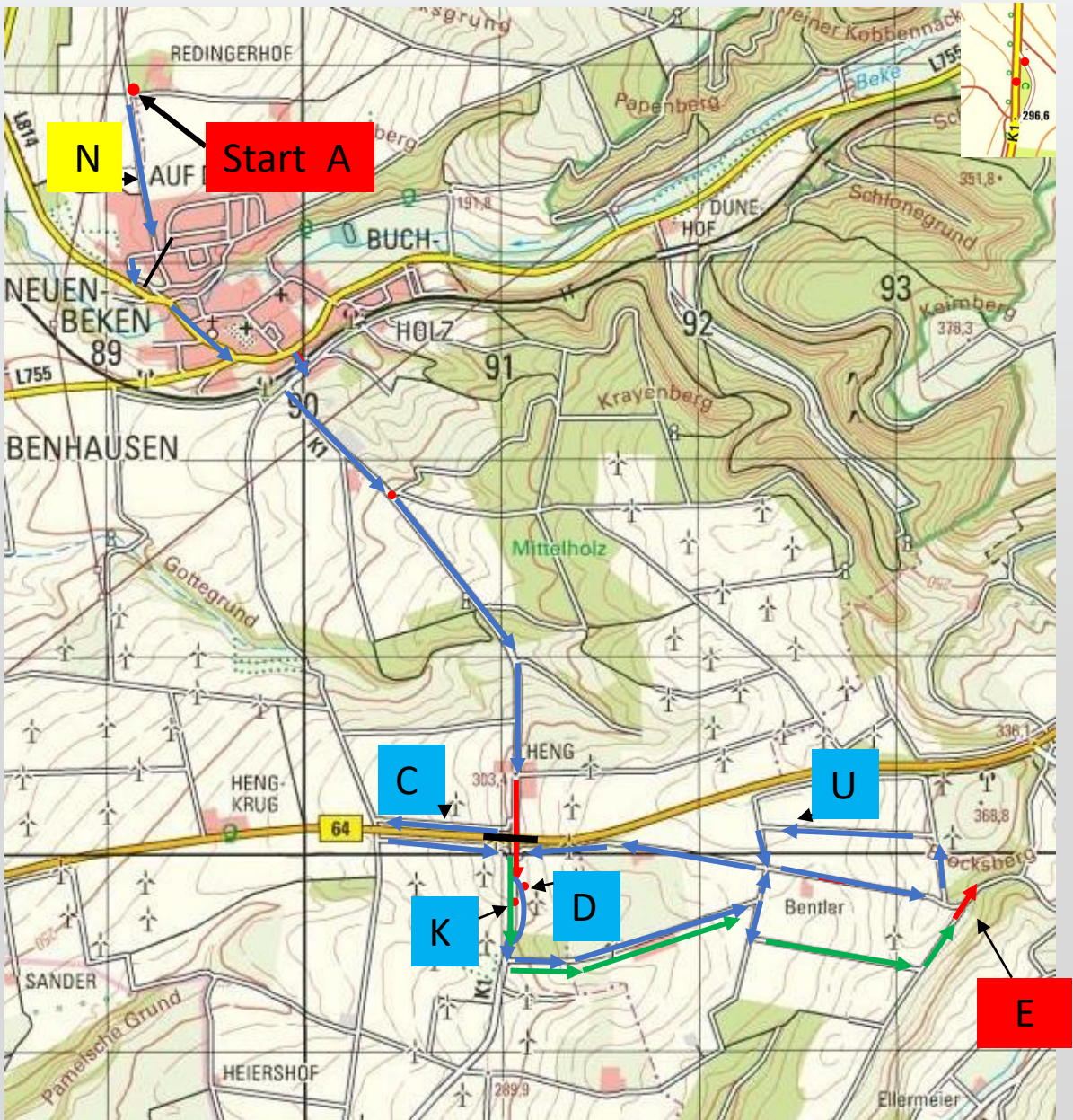
Klasse Sport

Zeichen- und Aufgabenerklärung:

Zeichen	Bedeutung
	Zeigt einen Einstieg auf der nächsten Karte an. Gilt nur zur Orientierung
	Diese Pfeile sind in kompletter Länge zu fahren
	Blockaden, dort ist der größtmögliche Teil des Pfeils vor und hinter der Blockade zu fahren
	Punkt - Strich muss immer abwechselnd auf dem kürzest möglichen Weg angefahren werden
ZK - Schild	Zeitkontrolle
Stempelsymbol	Stempelkontrolle
W	Wechsel der Aufgabe

Während der ganzen Rallye gilt das Einbahnstraßenprinzip. Eingetragene Pfeile oder Chinesenzeichen können das Einbahnstraßensystem aufheben.

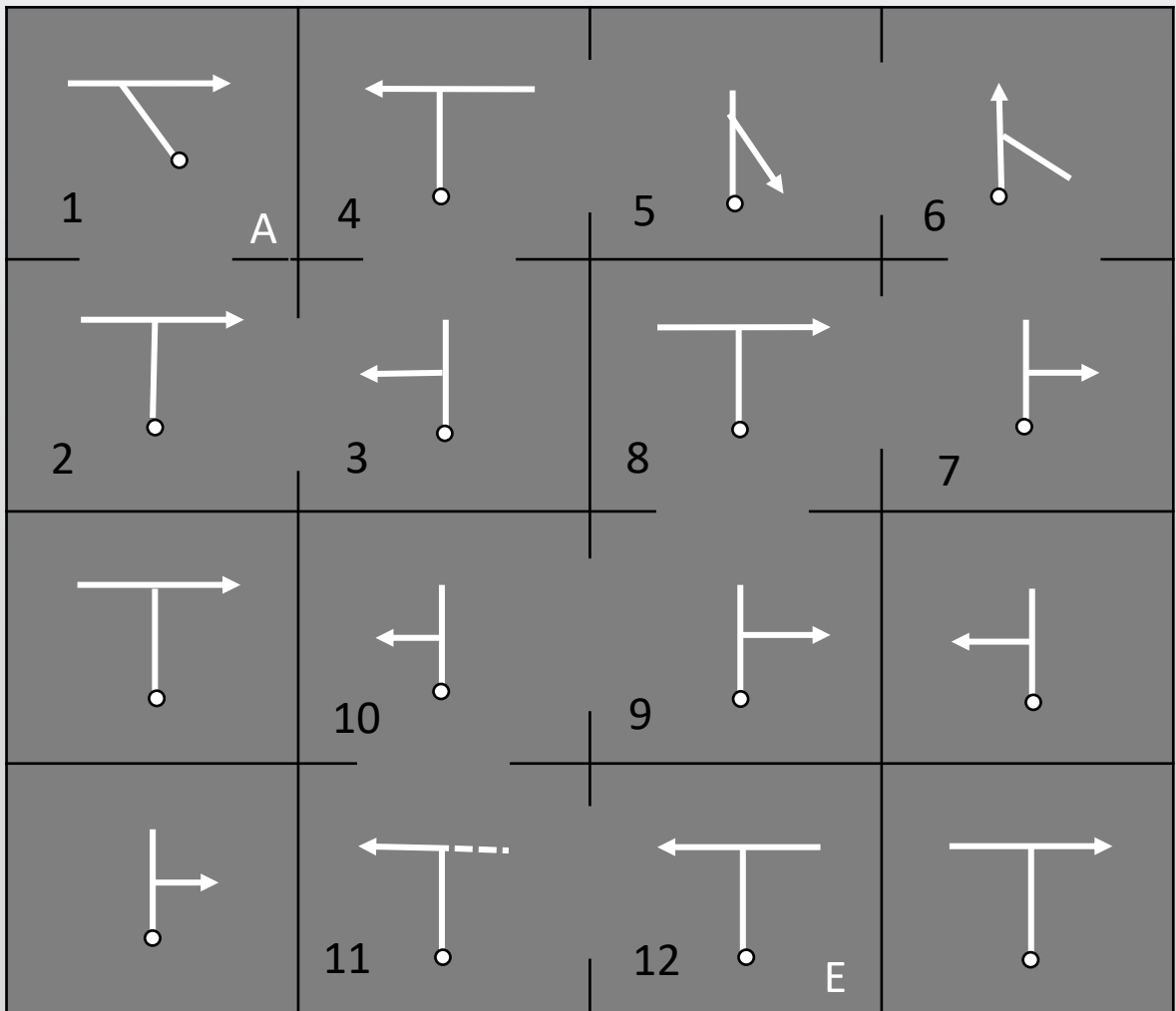
Aufgabe: Fahren sie den kürzesten Weg von Pfeil zu Pfeil. Umfahren sie die Blockade (schwarzer Strich) und fahren dabei eine möglichst lange Strecke des Pfeiles ab.

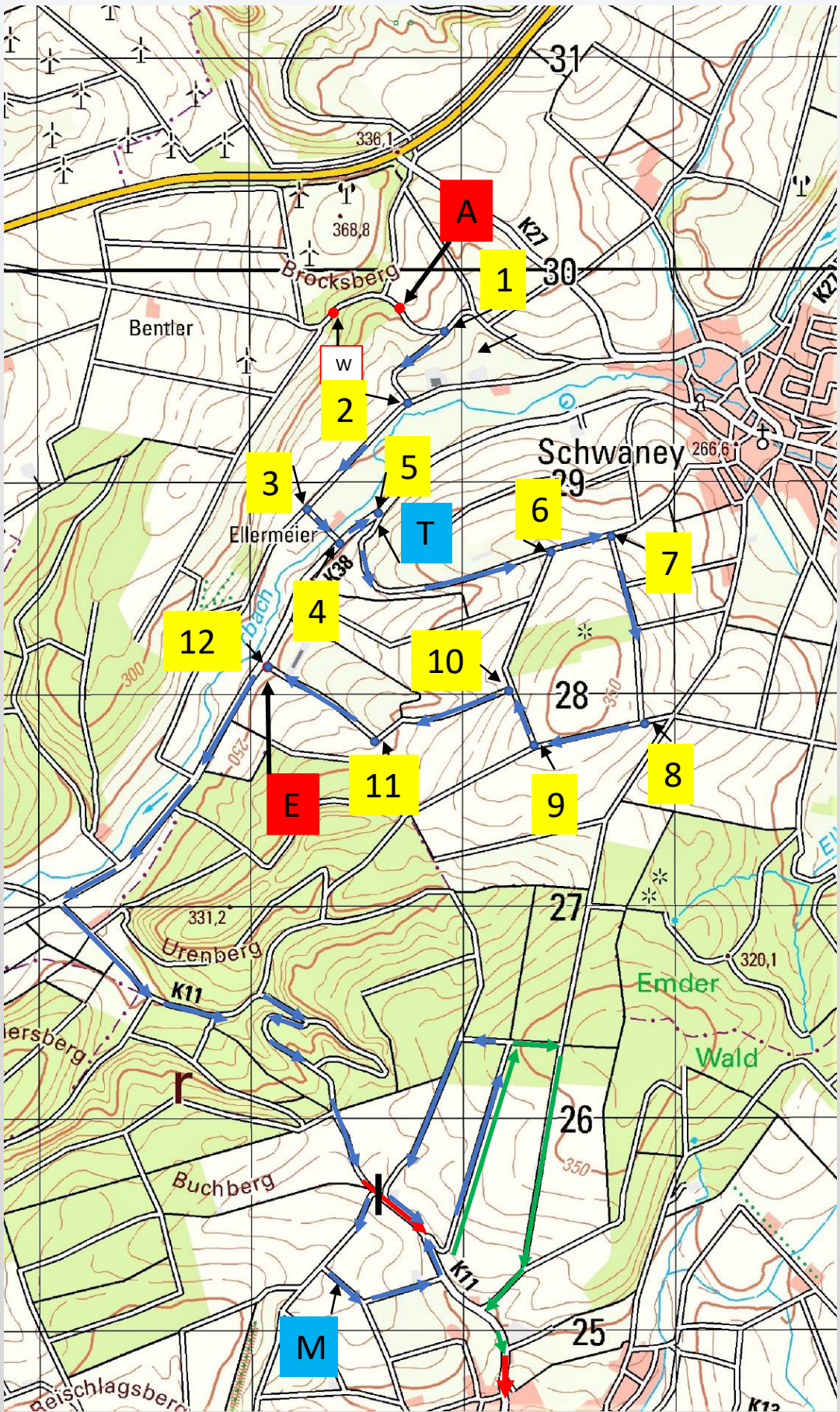


N – C – D – U – K

vor der B64 die Blockade über den Nebenweg umfahren. Auf der anderen Seite der B64 dann wieder hinauf, erst über den Parkplatz das D mitnehmen, dann den Strich. Zurück zur K1, diesmal über die Straße das K und den grünen Pfeilen zum Ende folgen.

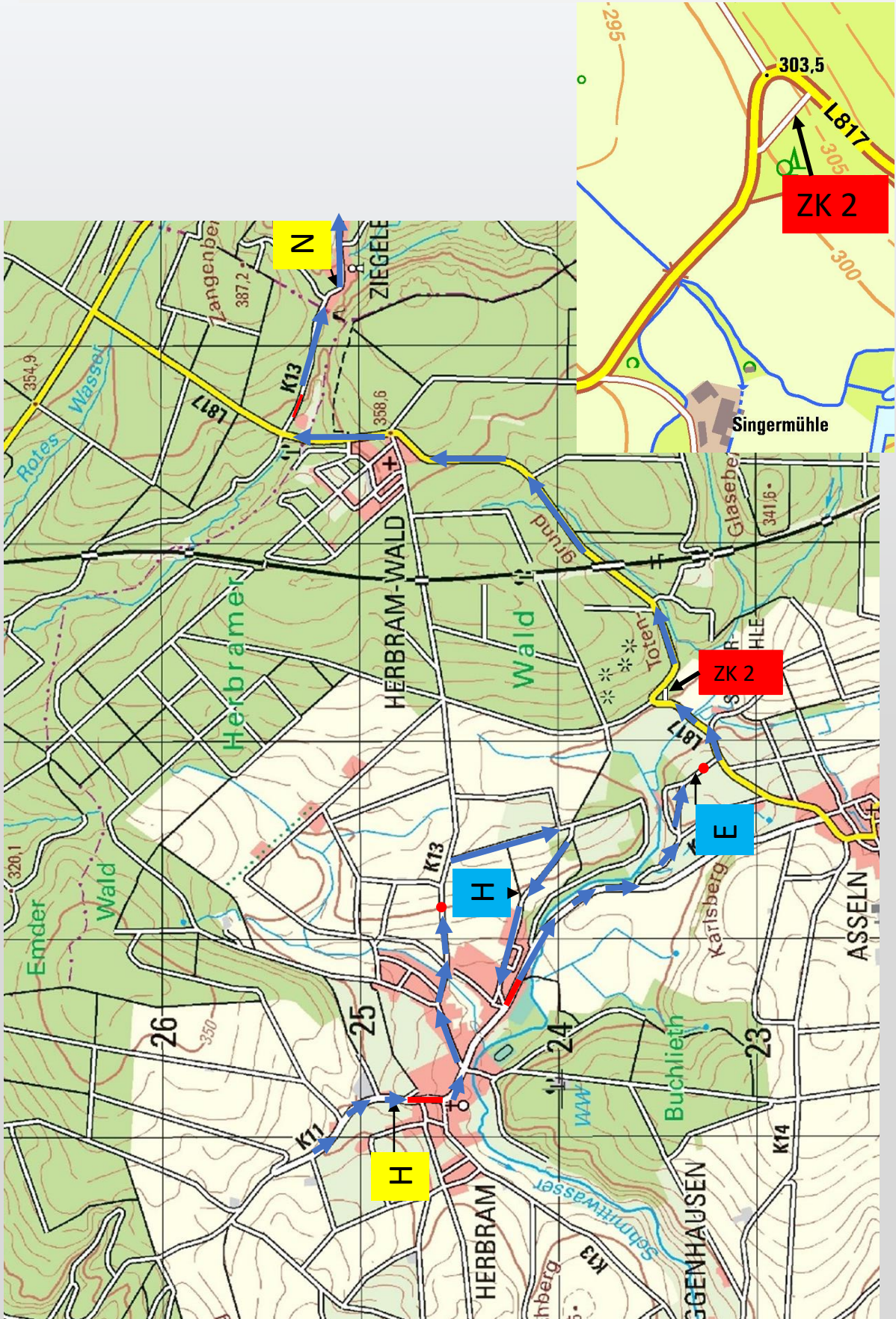
Aufgabe: Fahren sie von Punkt A nach Punkt E anhand der vorgegeben Tulip (Chinesenzeichen). Die Öffnung in jedem Feld zeigt die nächste Fahrhinweisung an. Anschließend umfahren sie die Blockade (schwarzer Strich)



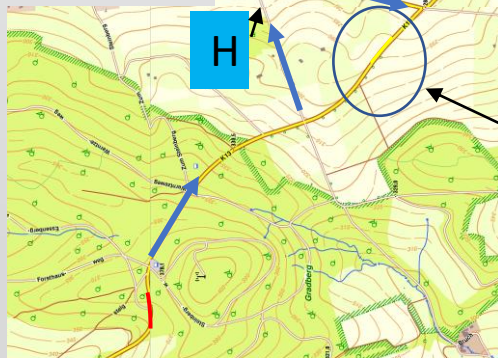
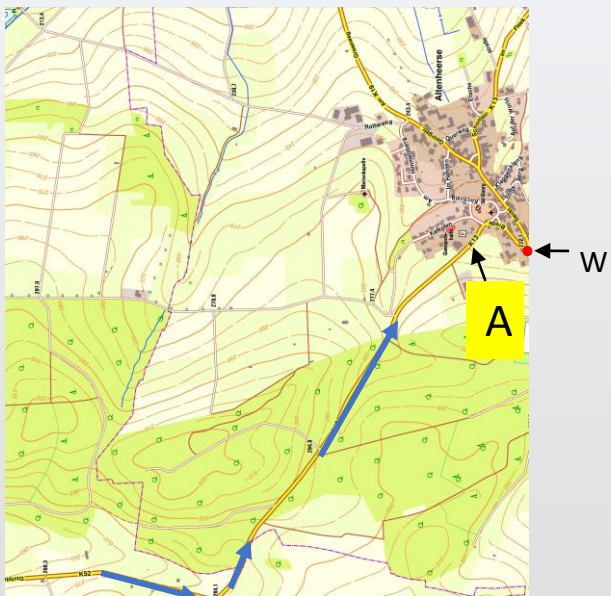


T – M – R – L – R erst die Blauen, dann den grünen Pfeilen folgen

Aufgabe: Fahren sie nach Strich - Punkt – Strich in abwechselnder Reihenfolge auf dem kürzest möglichen Weg.

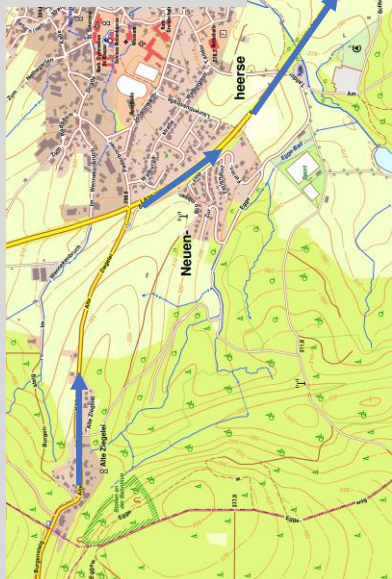


H – H – E – Stempel – N

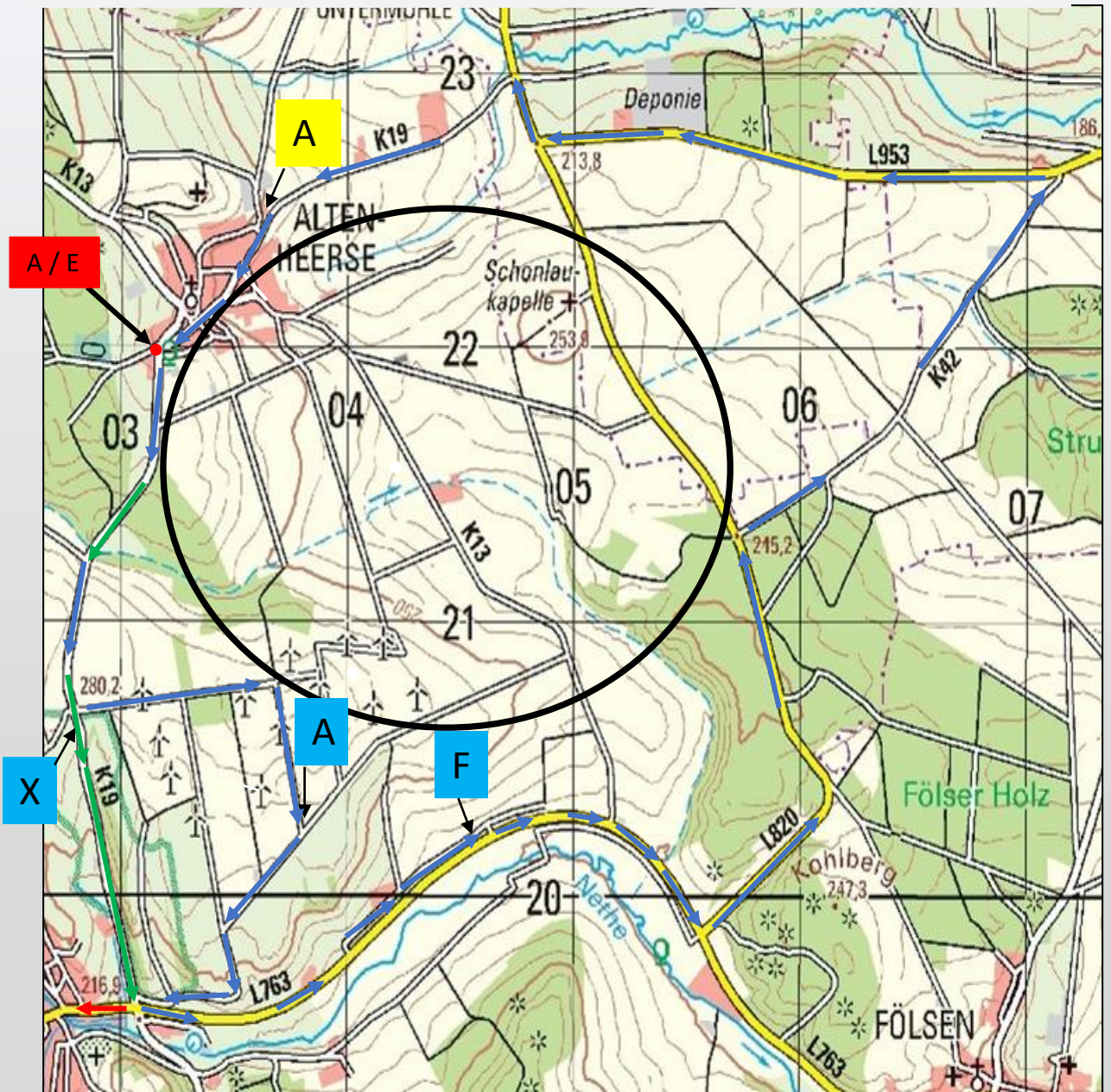


Einlinie Straße,
nicht erlaubt!!

H - A

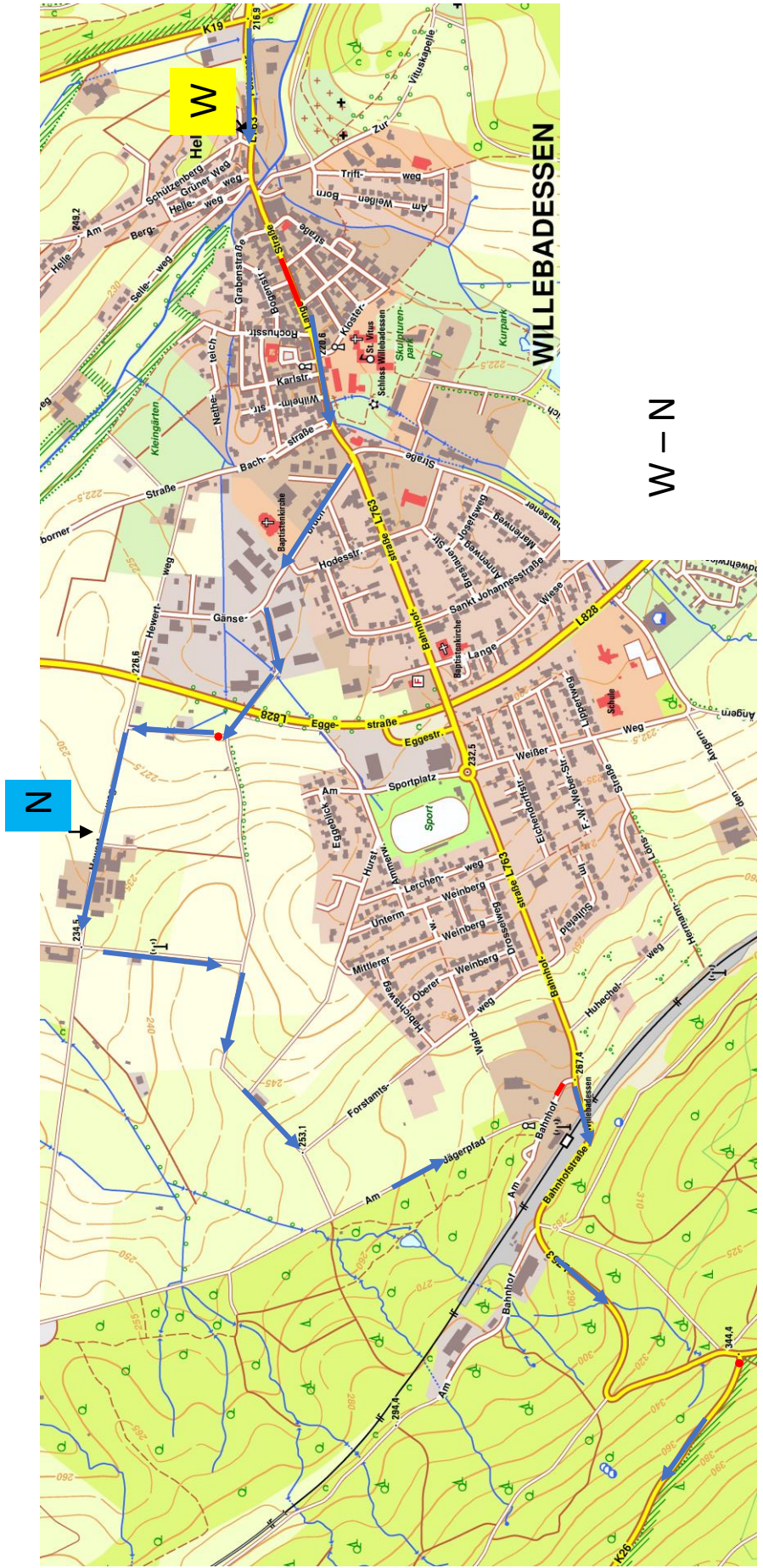


Grenzannäherung: Befahren sie so nah wie möglich die durchgängig befahrbaren Straßen von A bis E am schwarzen Kreis entlang. Auch hier gilt der kürzeste Weg unter Beachtung der Einbahnstraßenregel. Anschließend verlassen sie über den Pfeil die Karte.



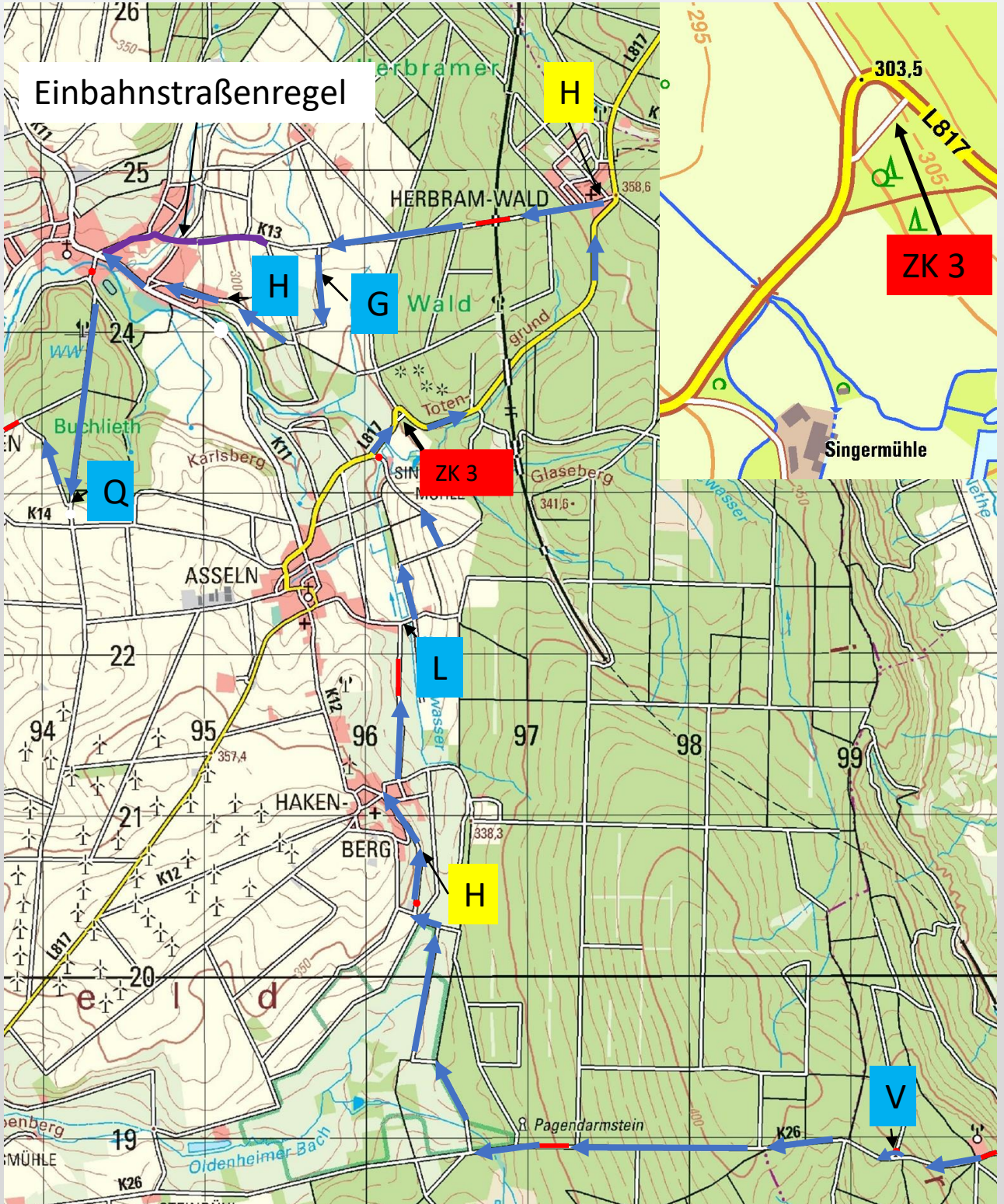
A – F – A – X

blaue Pfeile entgegen dem Uhrzeigersinn befahren, dann über die grünen Pfeile zum Ausgang (roter Pfeil)



W - N

Fahren sie weiter nach Strich - Punkt - Strich



V – H – L – Stempel – H – G – H – Q

Weiter über Punkt – Strich - Punkt zur nächsten Aufgabe unter Punkt A

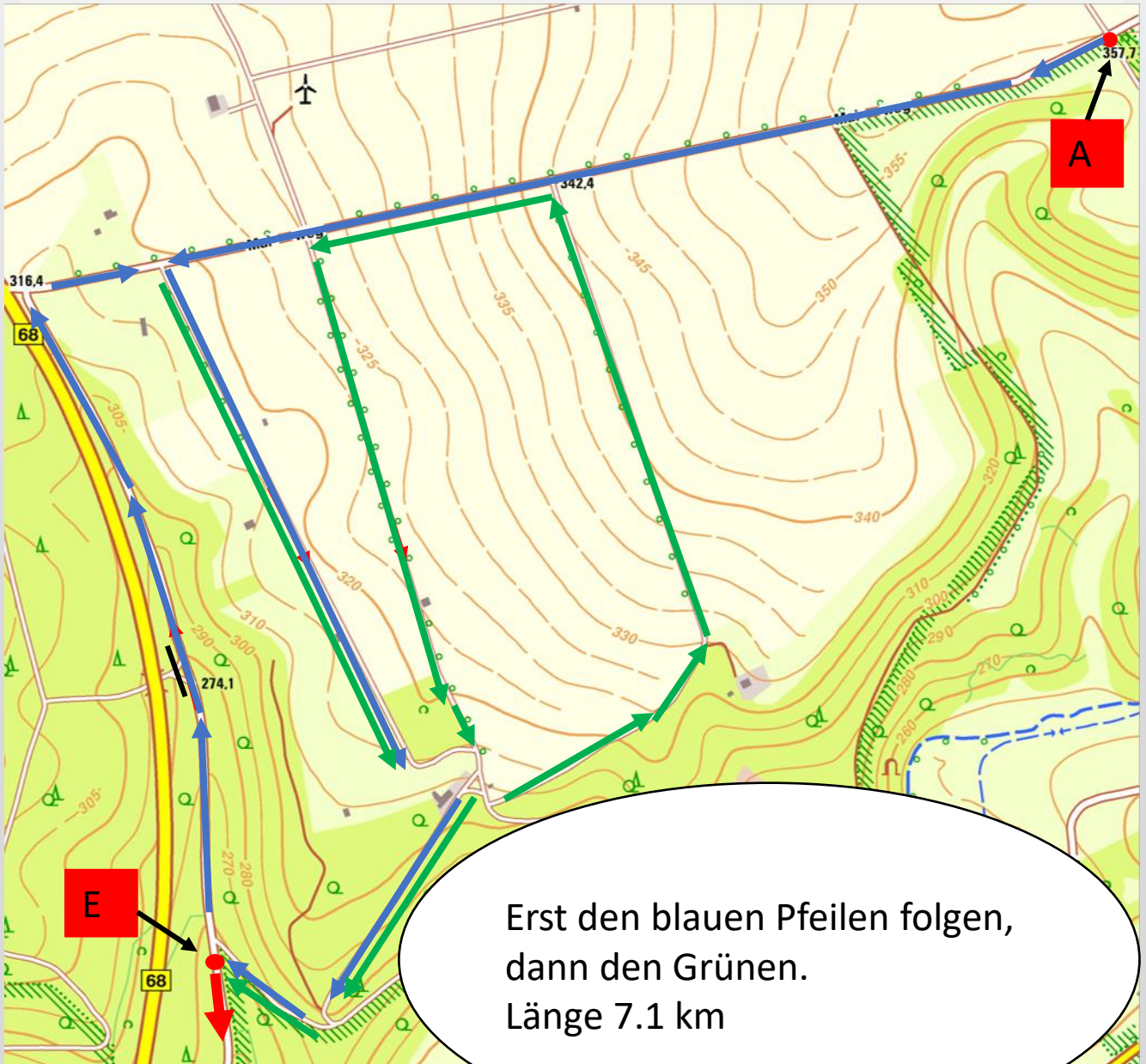


I - P

Aufgabe: Finde den kürzesten Weg

Fahren sie von A – E alle durchgängigen Straßen mindestens einmal. Den kürzesten Weg gilt es einzuhalten.

Bei Punkt A bitte den Tacho / Tripmaster nullen und die gefahren Kilometer bis zum Punkt E bitte in die Bordkarte eintragen

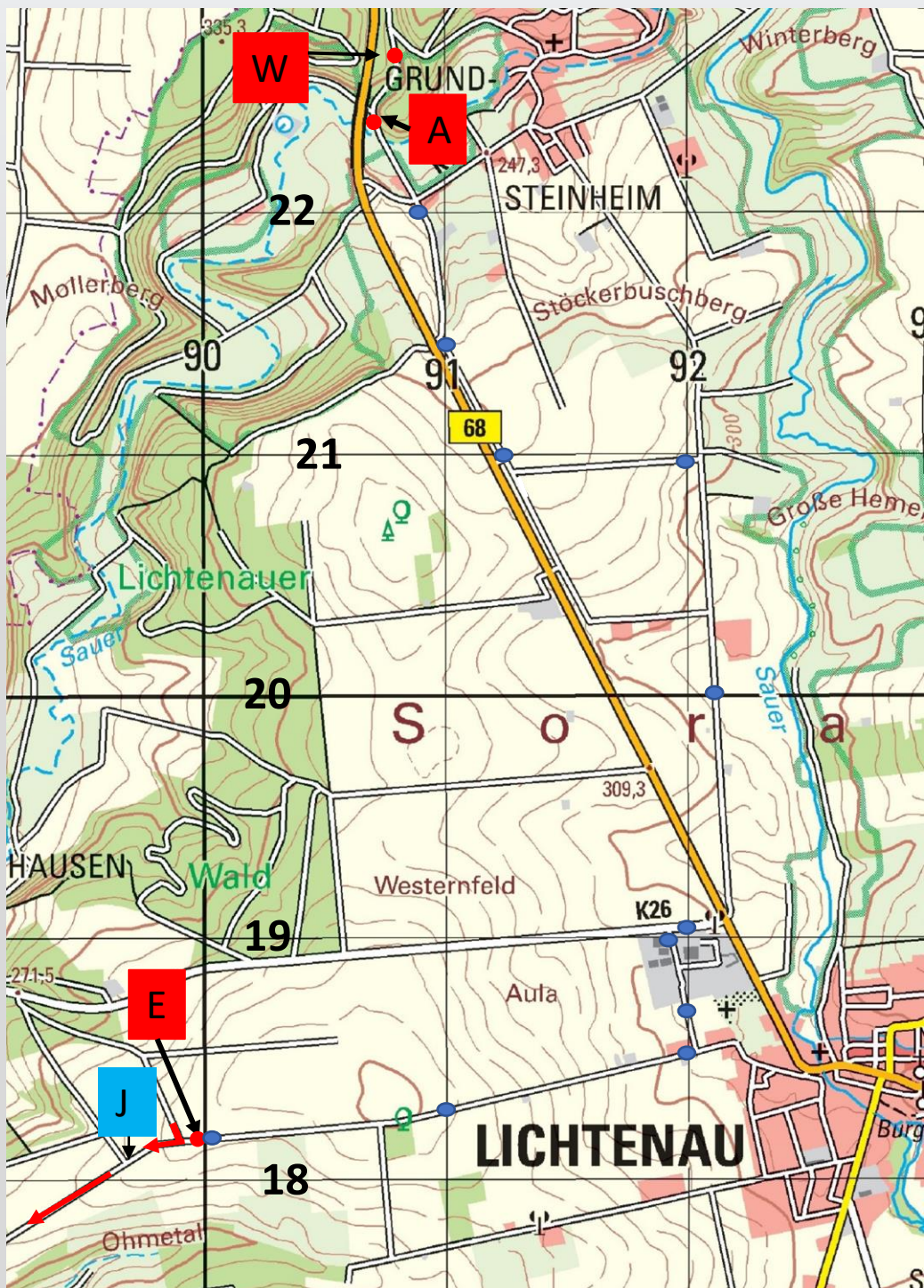


Aufgabe: Fahren nach Rasterlinien (Gridlines)



Bitte fahren sie auf dem kürzest möglichen Weg von Punkt A zu Punkt E.

Dabei müssen die aufgelisteten Rasterlinien in der vorgegebenen Reihenfolge gekreuzt werden.

A - 22 - 91 - 21 - 92 - 20 - 92 - 19 - 92 - 92 - 91 - 90 - E



J - J

Beschreibung für nächste Seite	KM	Meilen
Punkt A Tacho/Tripmaster nullen	0	0
T- Kreuzung links	0,42	0,261
Holzstuhlgang rechts	0,21	0,131
Y-Kreuzung rechts halten	0,02	0,012
Brücke überqueren	0,13	0,081
Y-Kreuzung links halten	0,03	0,019
Kreuzung geradeaus	0,21	0,131
Y-Kreuzung links halten 	0,17	0,106
Ortausgangsschild Husen	0,47	0,292
Y-Kreuzung rechts halten	0,19	0,118
Unterführung	0,70	0,435
T-Kreuzung rechts	0,28	0,174
	0,88	0,547
Y-Kreuzung rechts	0,55	0,342
Abbiegung Rechts „Mühlenfeld“	0,20	0,124
Gasthof „Am Königsweg“	0,43	0,267
Mittagspause (Punkt E)		

Bitte an der Zeitkontrolle bei der Mittagspause die Bordkarte abgeben. Dort bekommt ihr eure neue Startzeit mitgeteilt und bei der Ausfahrt auch die neue Bordkarte ausgehändigt.

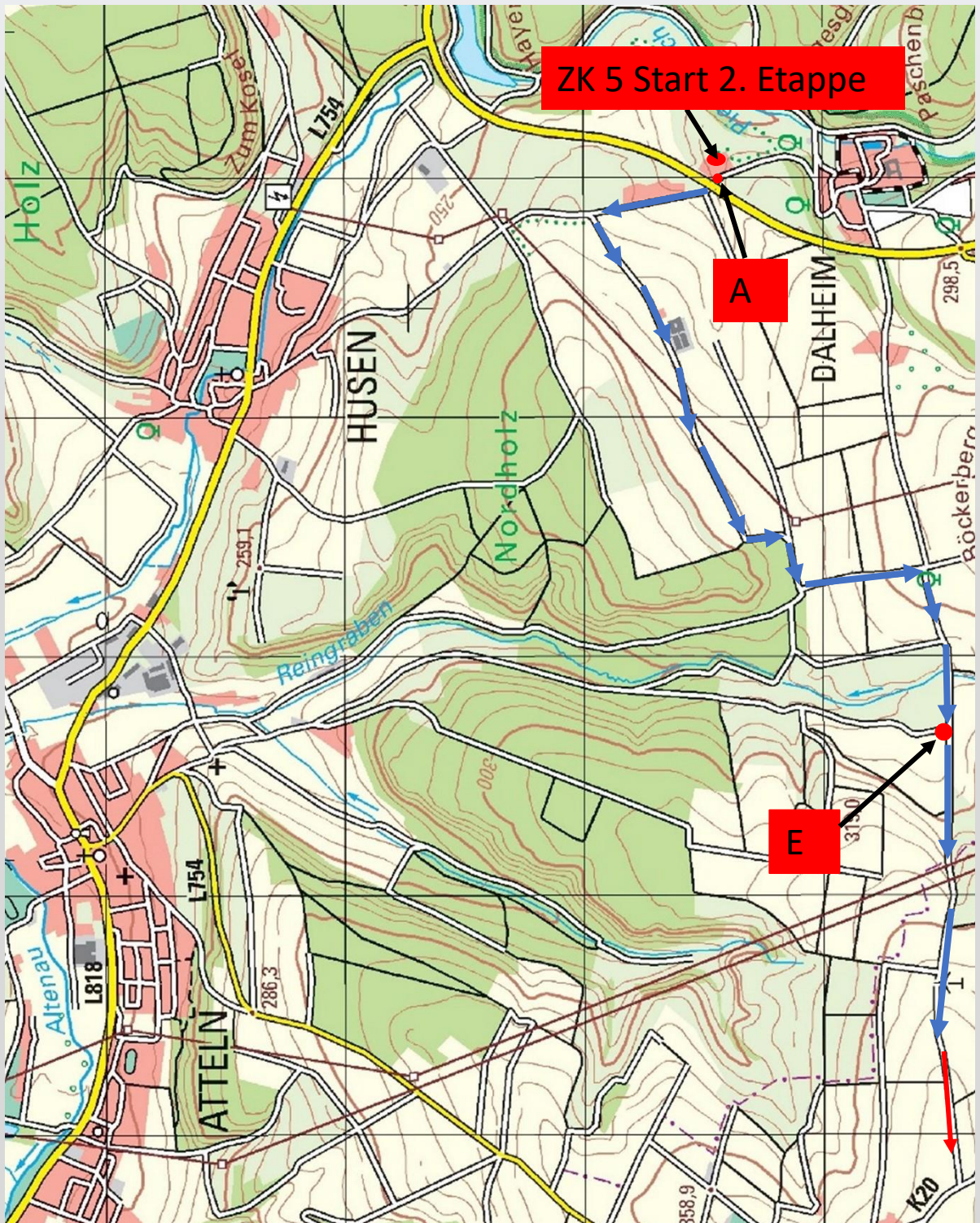
Suche den Weg von A – E anhand der Beschreibung von Seite 14

W
Tacho / Trip
nullen

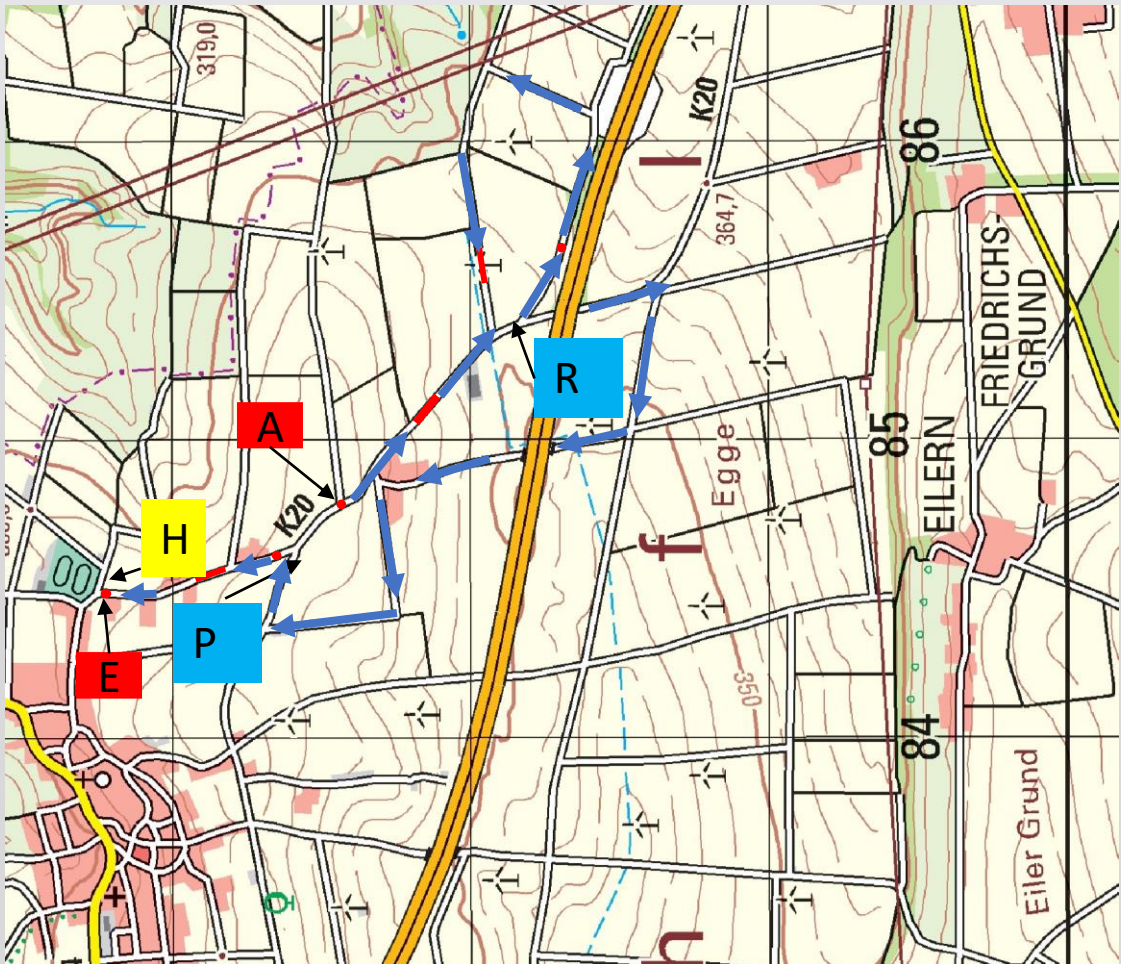


Beschreibung für nächste Seite	KM	Meilen
Restart (Punkt A)	0	0
Unterführung	0,04	0,025
Geradeaus	0,03	0,018
Abbiegung links	0,46	0,285
Strommast	0,87	0,541
Heiligenhäuschen	1,01	0,627
Kreuzung rechts abbiegen	0,46	0,285
Bis zum Punkt E fahren	0,66	0,410


Suche den Weg von A – E anhand der Beschreibung von Seite 16



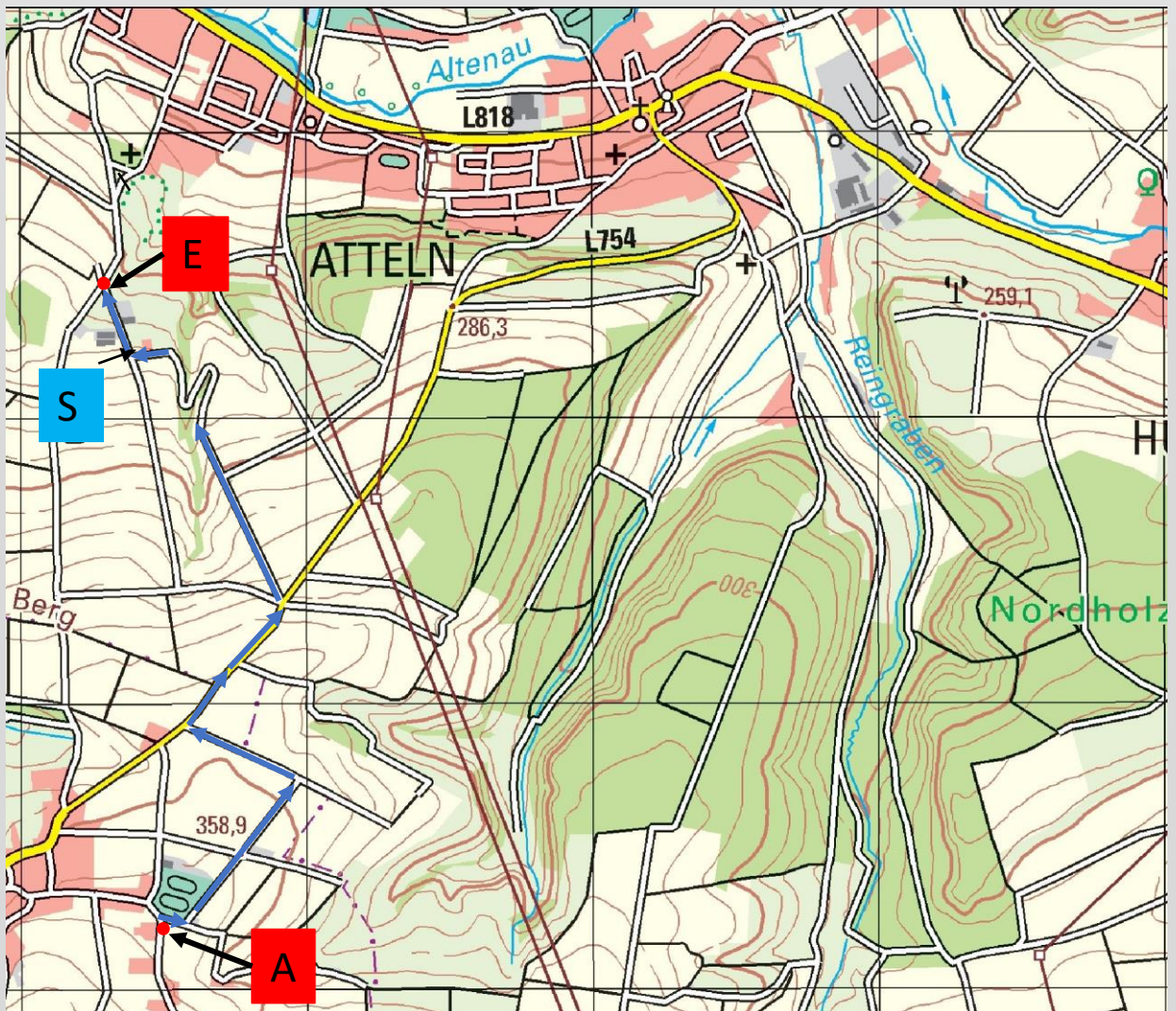
Aufgabe: Punkt – Strich – Punkt
Fahre von A nach E immer auf dem kürzesten Weg zum jeweiligen Punkt oder Strich.



R – R – P – H

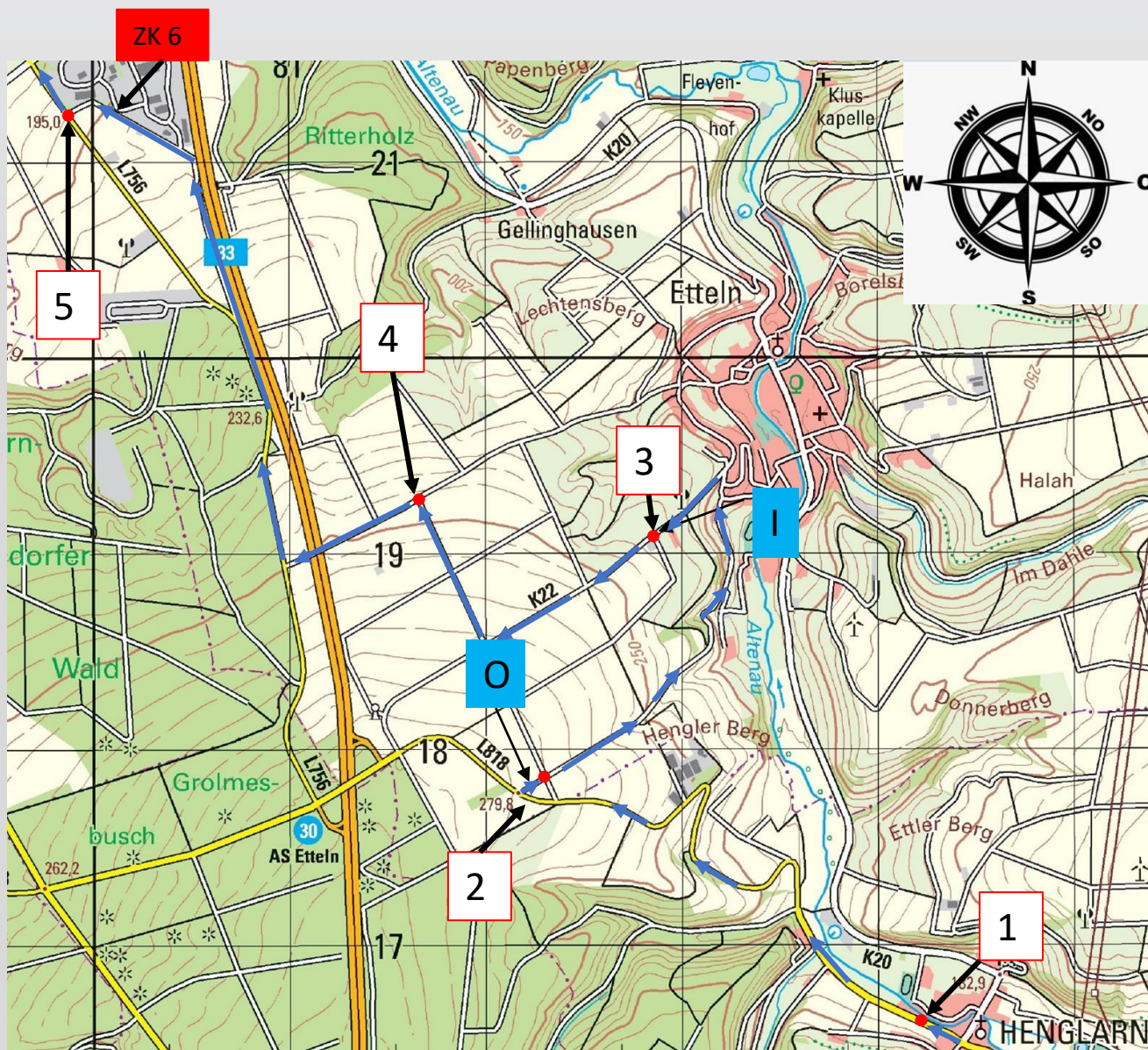
Beschreibung für nächste Seite	KM	Meilen
Abbiegung rechts hinter Ortschild	0,01	0,006
Abbiegung links	0,08	0,050
Holzbank rechts	0,32	0,199
T-Kreuzung links	0,31	0,193
Scheune Links	0,28	0,174
T-Kreuzung rechts	0,14	0,087
	0,26	0,162
Doppelte Abbiegung links, 2. nehmen	0,27	0,168
Scheune links	0,74	0,460
T-Kreuzung rechts	0,63	0,392
T-Kreuzung rechts	0,25	0,155
Ende der Prüfung		

Suche den Weg von A – E anhand der Beschreibung von Seite 19



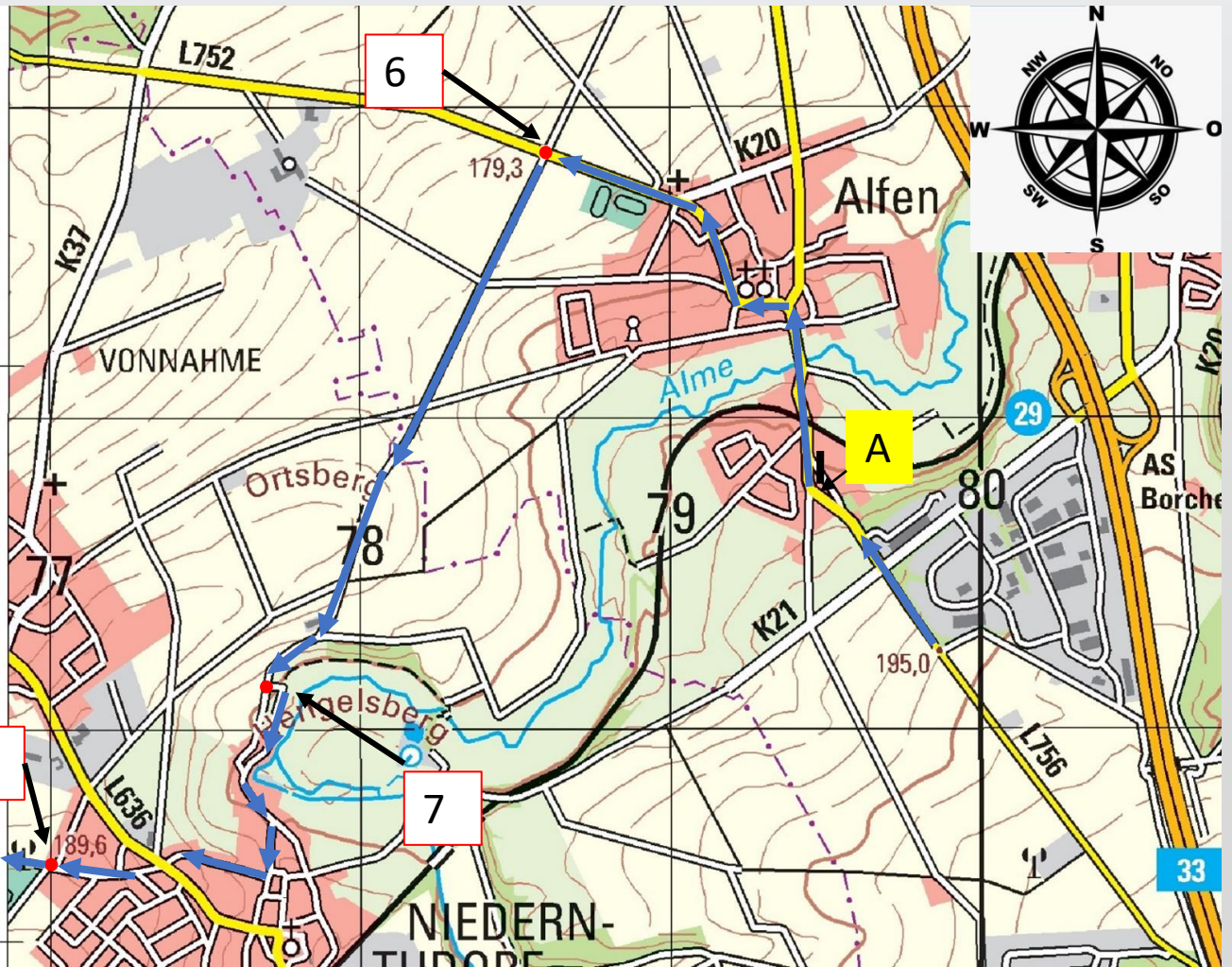


Punkt	Anfahrt aus Richtung	Ausfahrt in Richtung
1	Südost	Nordwest
2	Südwest	Nordost
3	Nordost	Südwest
4	Südost	Südwest
5	Nordost	Nordwest



O – I – Stempel

Punkt	Ankunft aus Richtung	Abfahrt in Richtung
6	Südost	Südwest
7	Nord	Ost
8	Ost	West



A

Aufgabe: Fahren nach Rasterlinien (Gridlines)

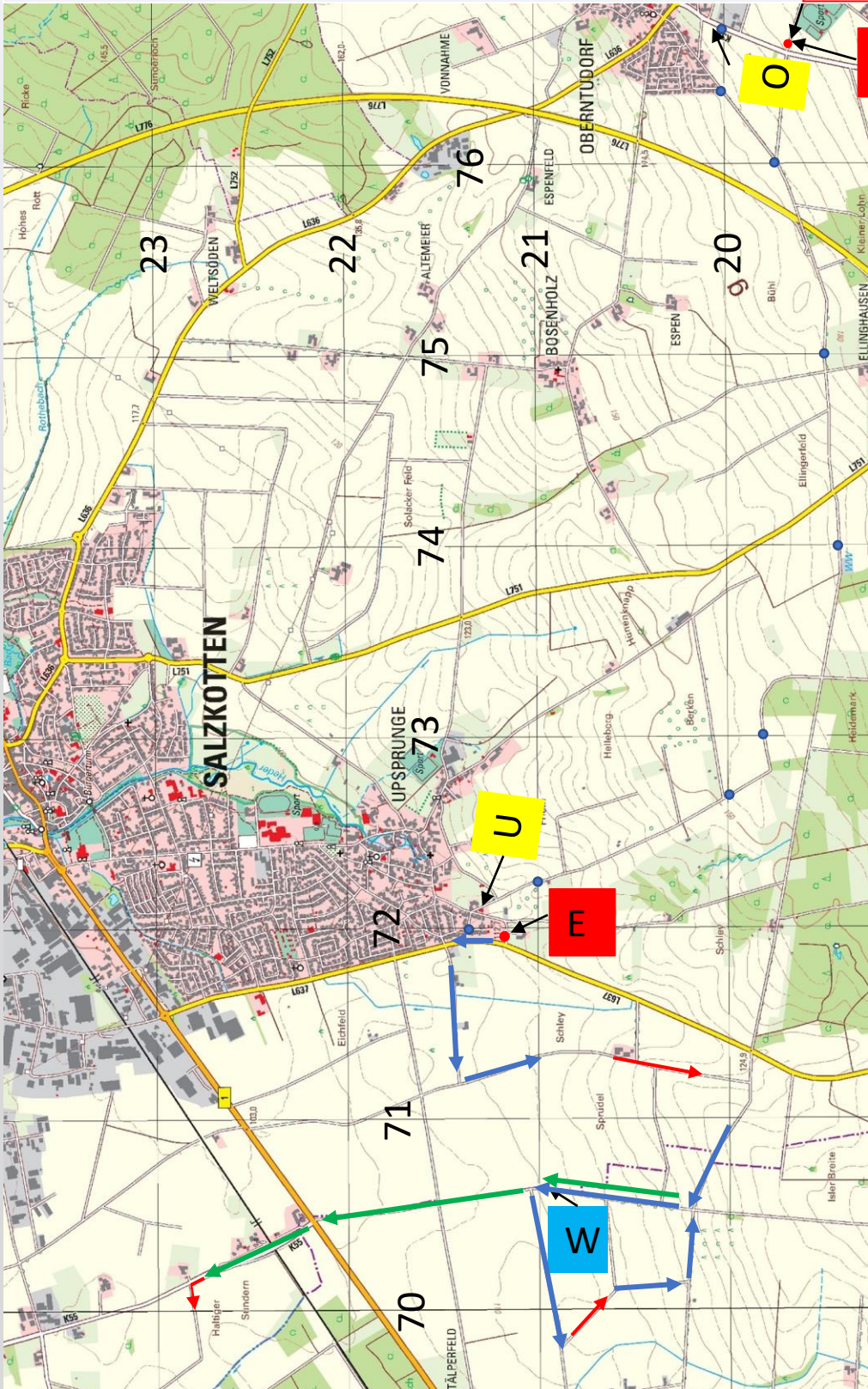
Bitte fahren sie auf dem kürzest möglichen Weg von Punkt A zu Punkt E.

Dabei müssen die aufgelisteten Rasterlinien in der vorgegebenen Reihenfolge gekreuzt werden. Anschließend folgen sie den Pfeilen.

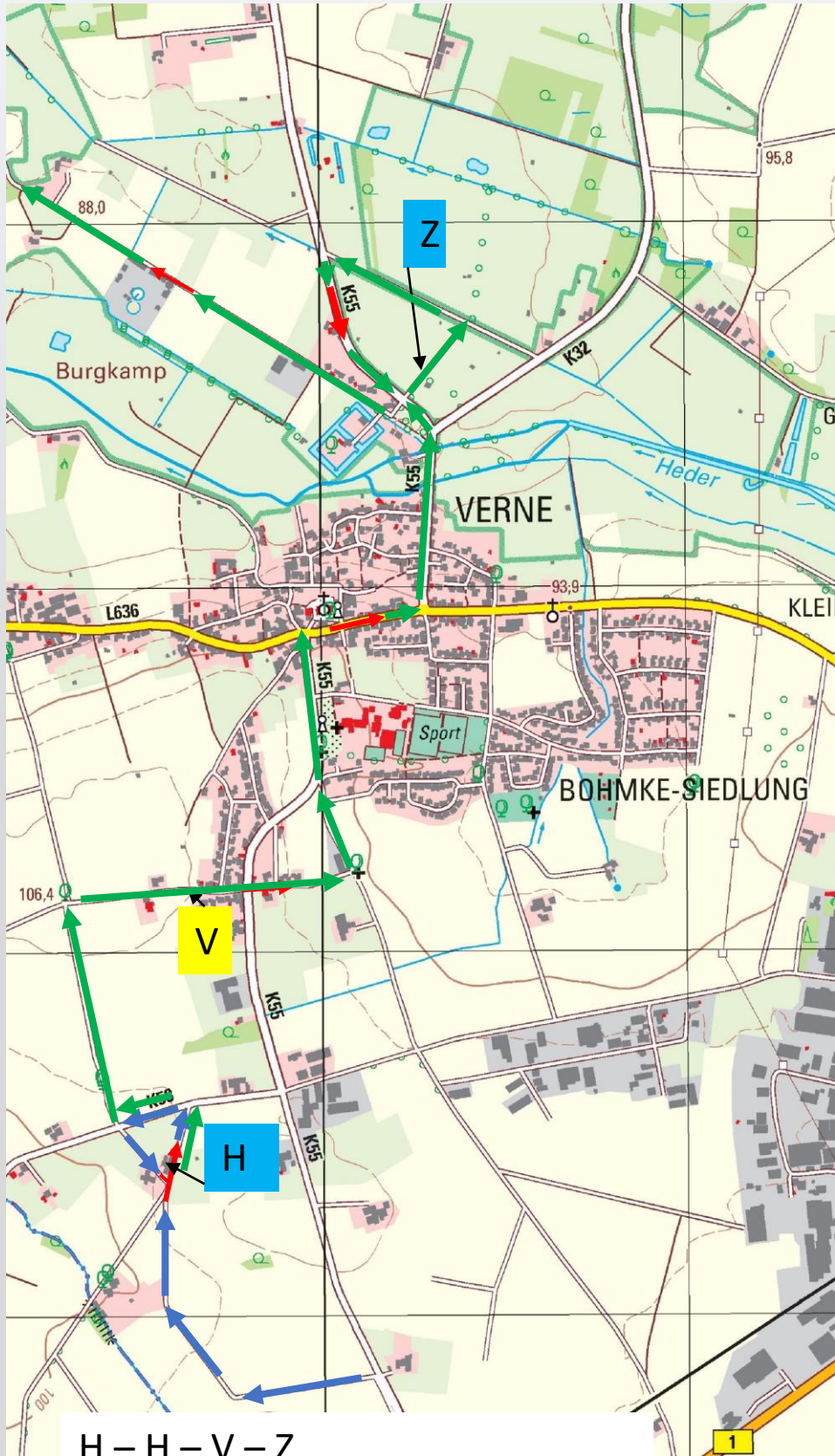
A – 20 – 20 – 76 – 75 – 74 – 73 – 20 – 21 – 72 – E

W

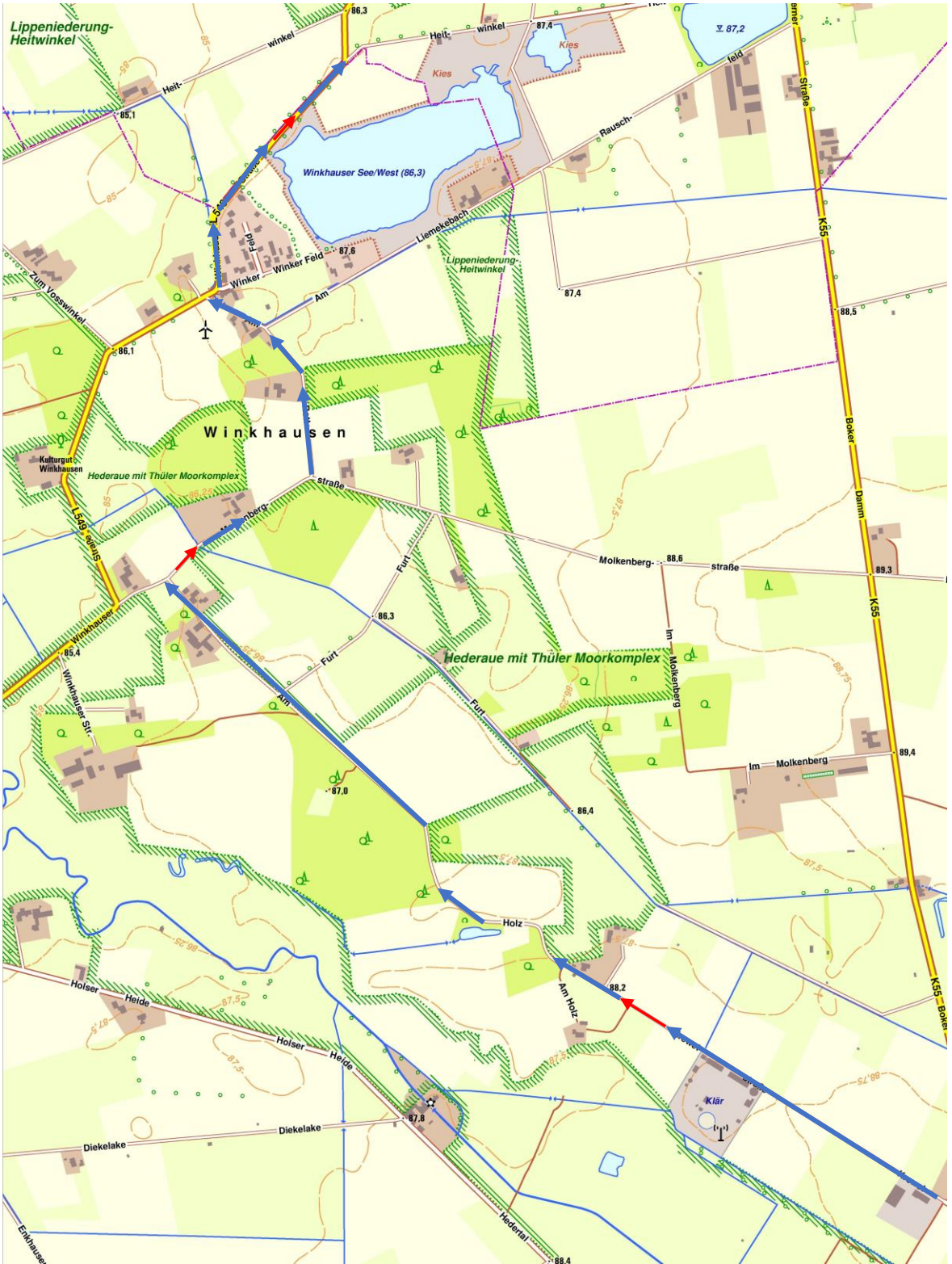
A



O – U – W – W

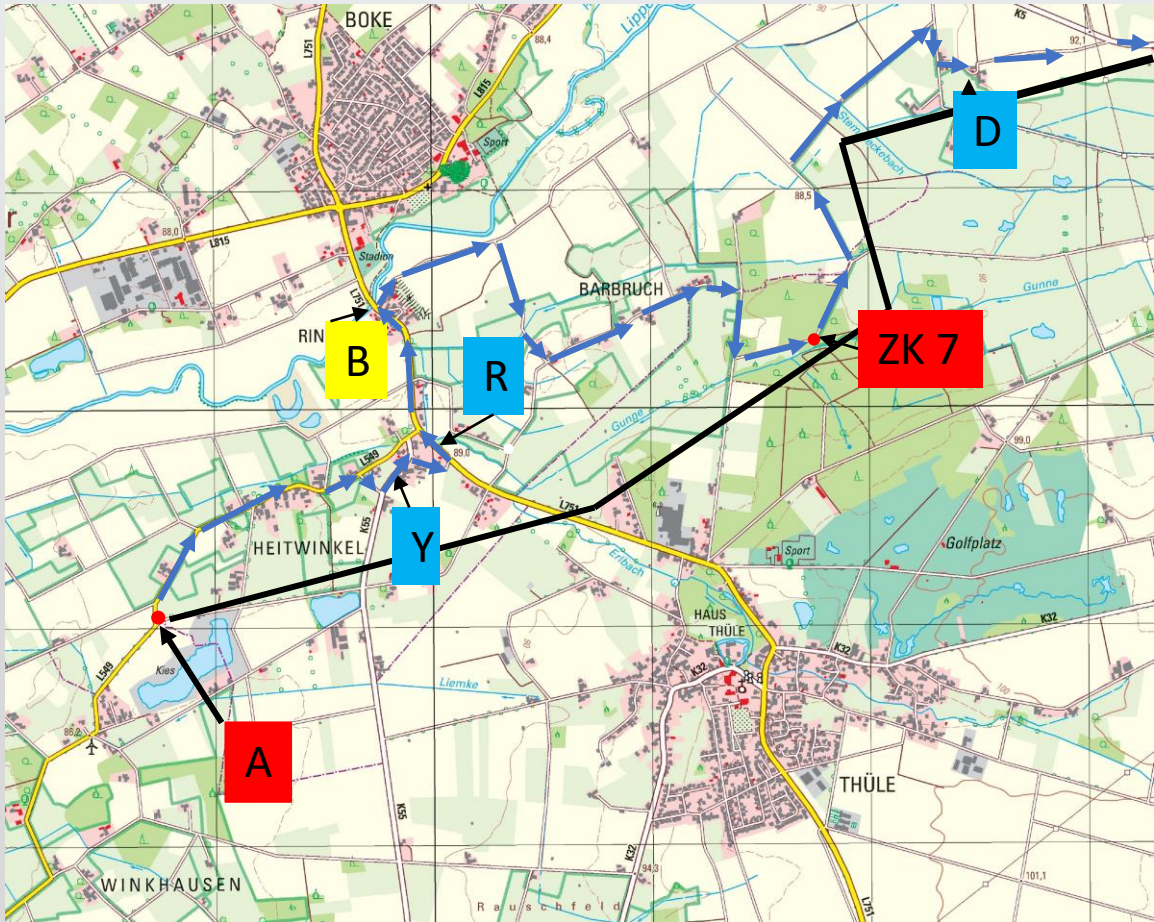


H - H - V - Z



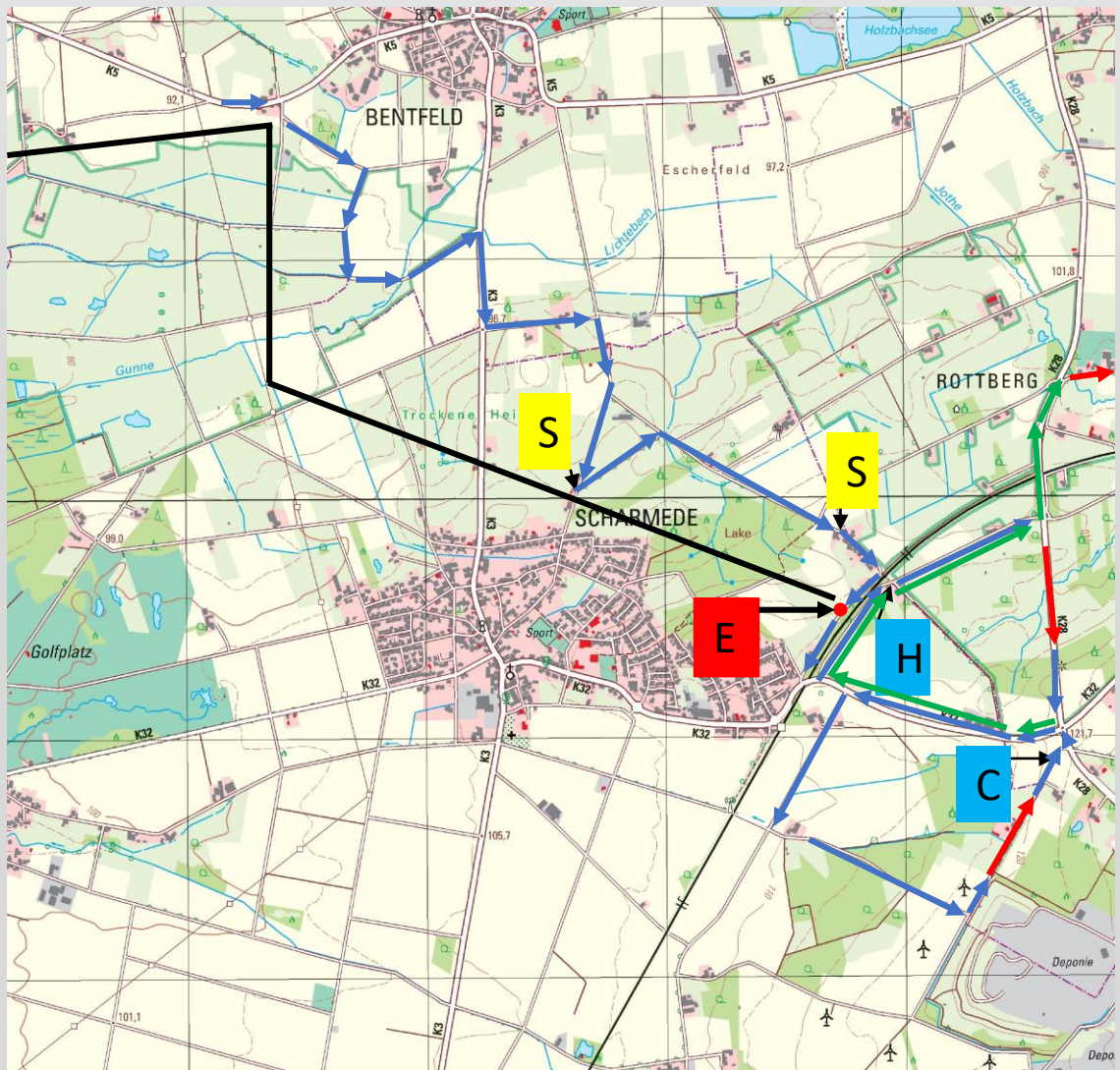
Grenzannäherung:

Fahren sie von Punkt A zu Punkt E auf der nächsten Seite.
Fahren sie so nah wie möglich die durchgängig befahrbaren
Straßen oberhalb des schwarzen Strich. Auch hier gilt der
kürzeste Weg unter Beachtung der Einbahnstraßenregel.



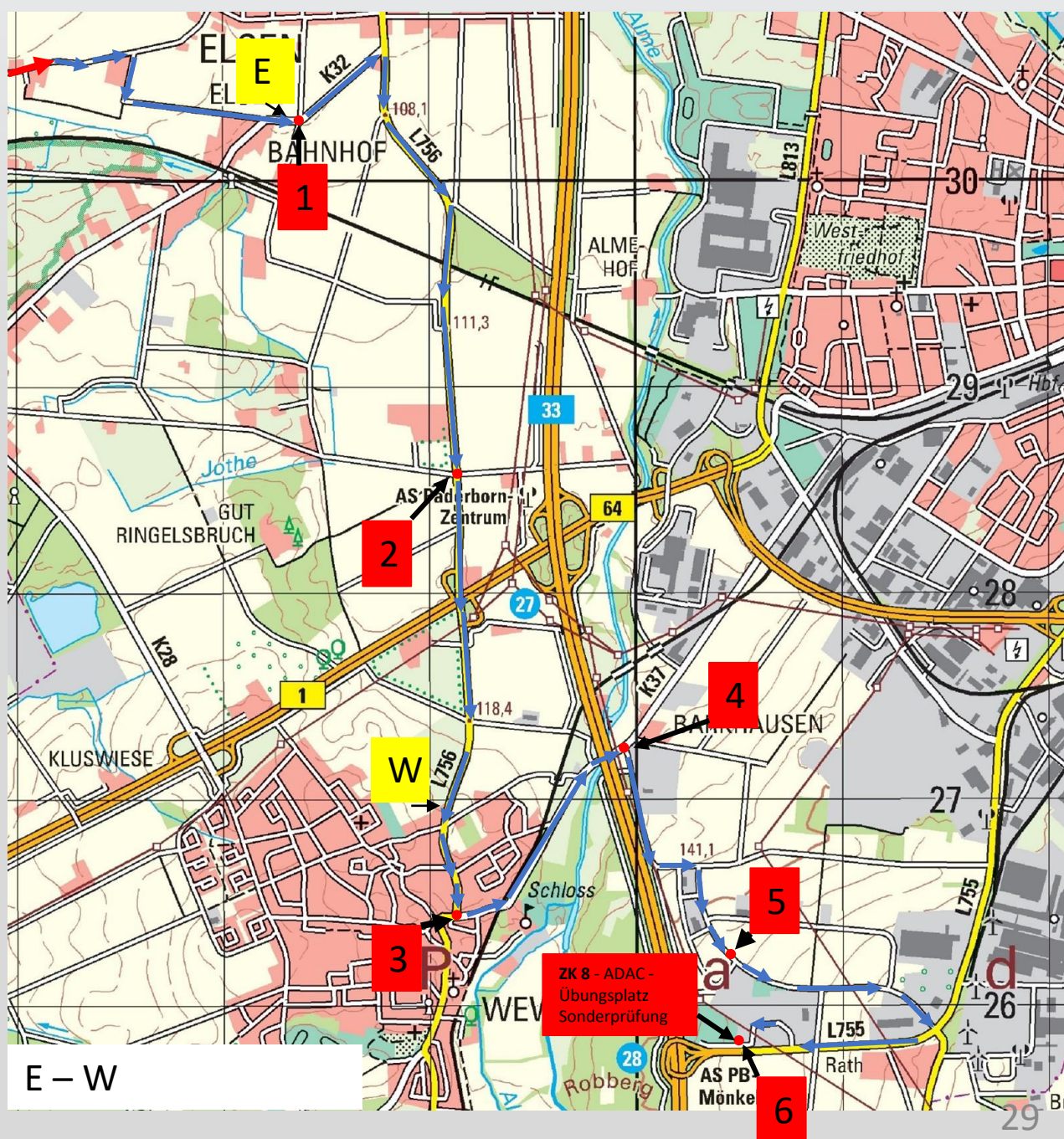
Y – R – B – D

Nach Punkt E lösen sie der Aufgabe mit den Pfeilen.
 Gesucht wird der kürzeste Weg.

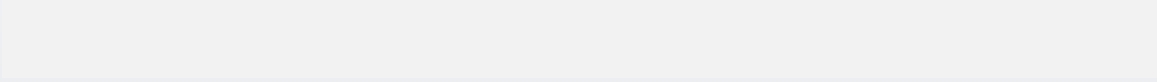


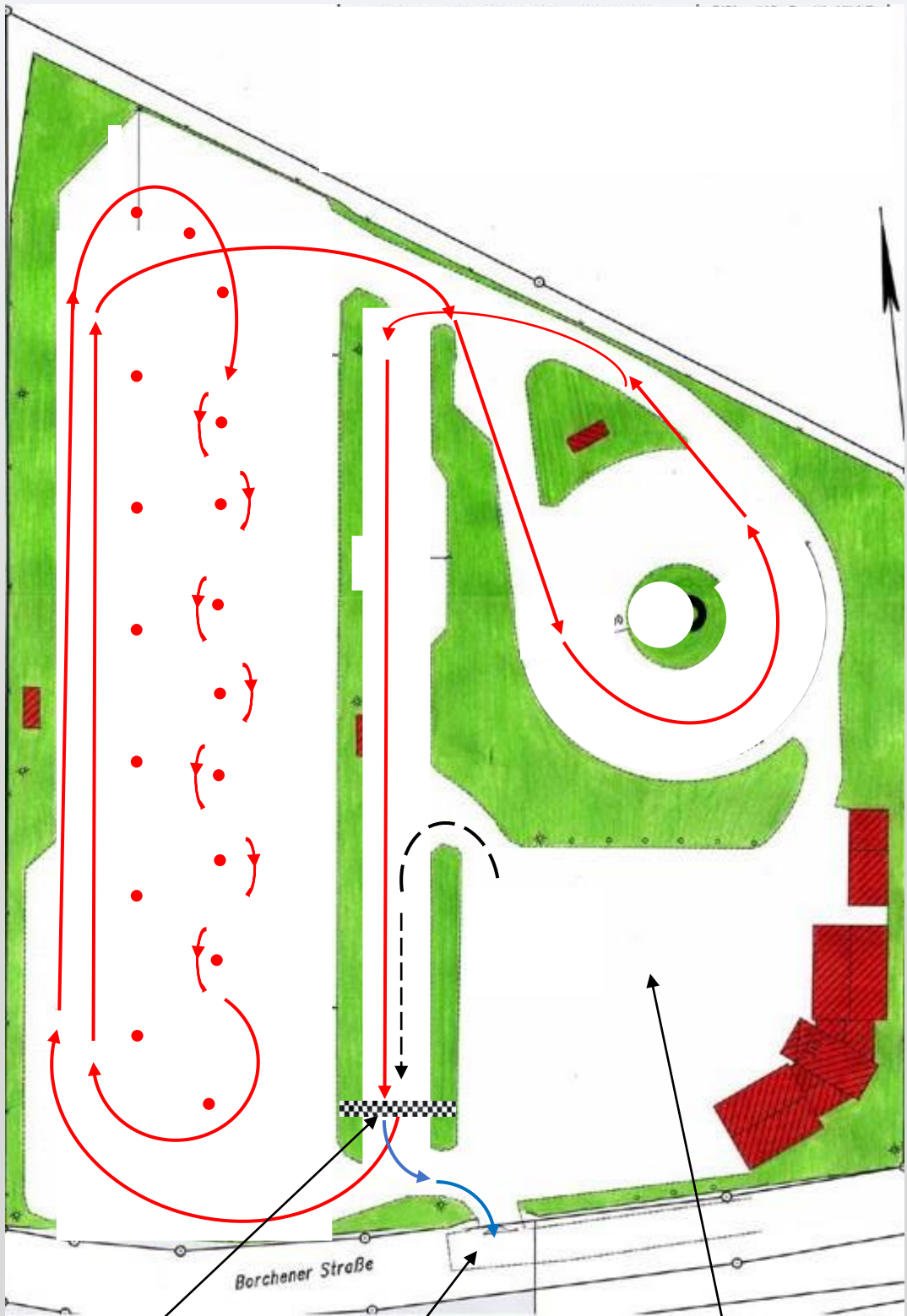
S-S-H-C-H

Aufgabe: Fahren sie vom Pfeil von Punkt 1 zu Punkt 6 zum ADAC Übungsplatz und absolvieren dort die nächste Aufgabe.



Sonderprüfung ADAC Übungsplatz Mönkeloh





Start Ziel

Ein- / Ausfahrt

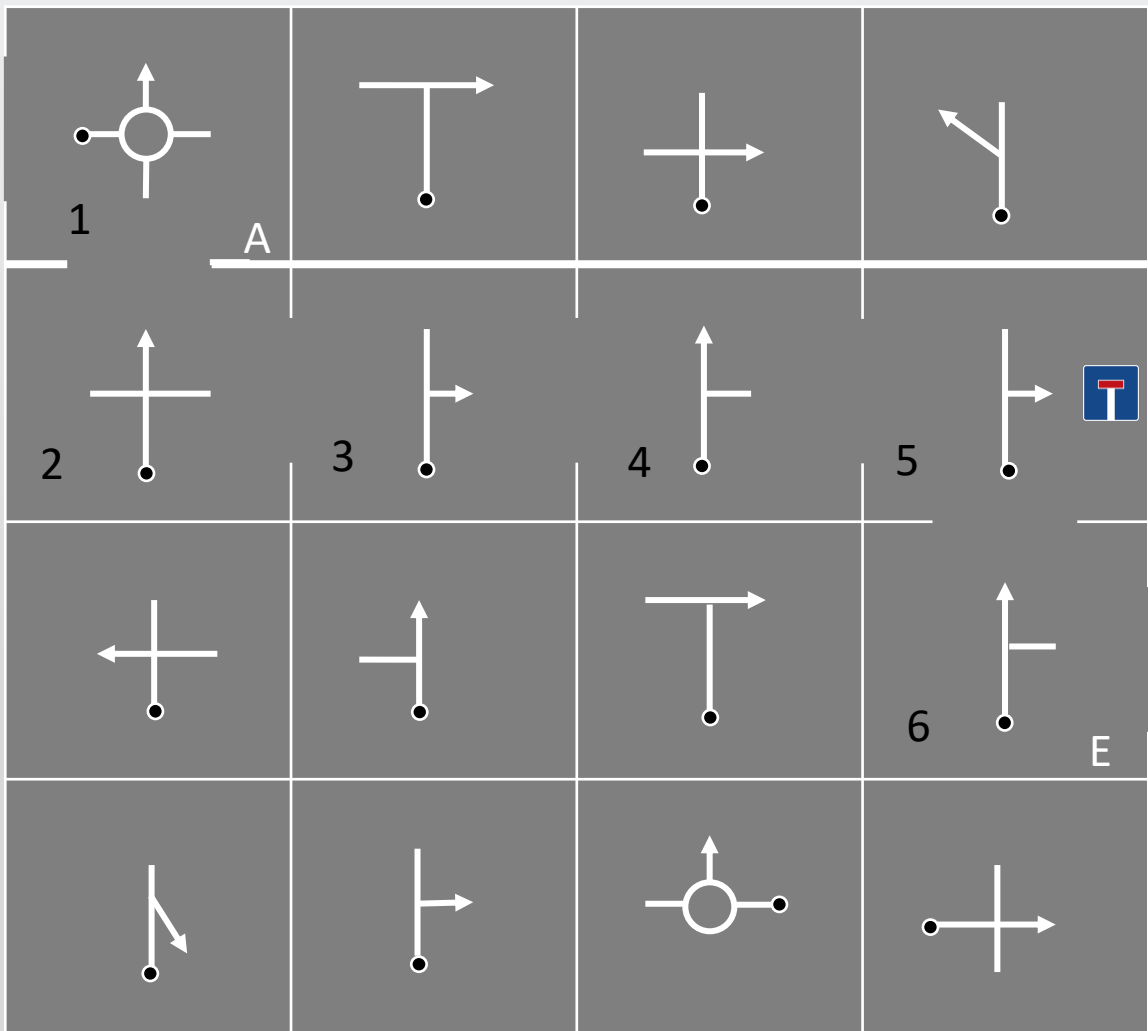
Parkplatz Vorstart

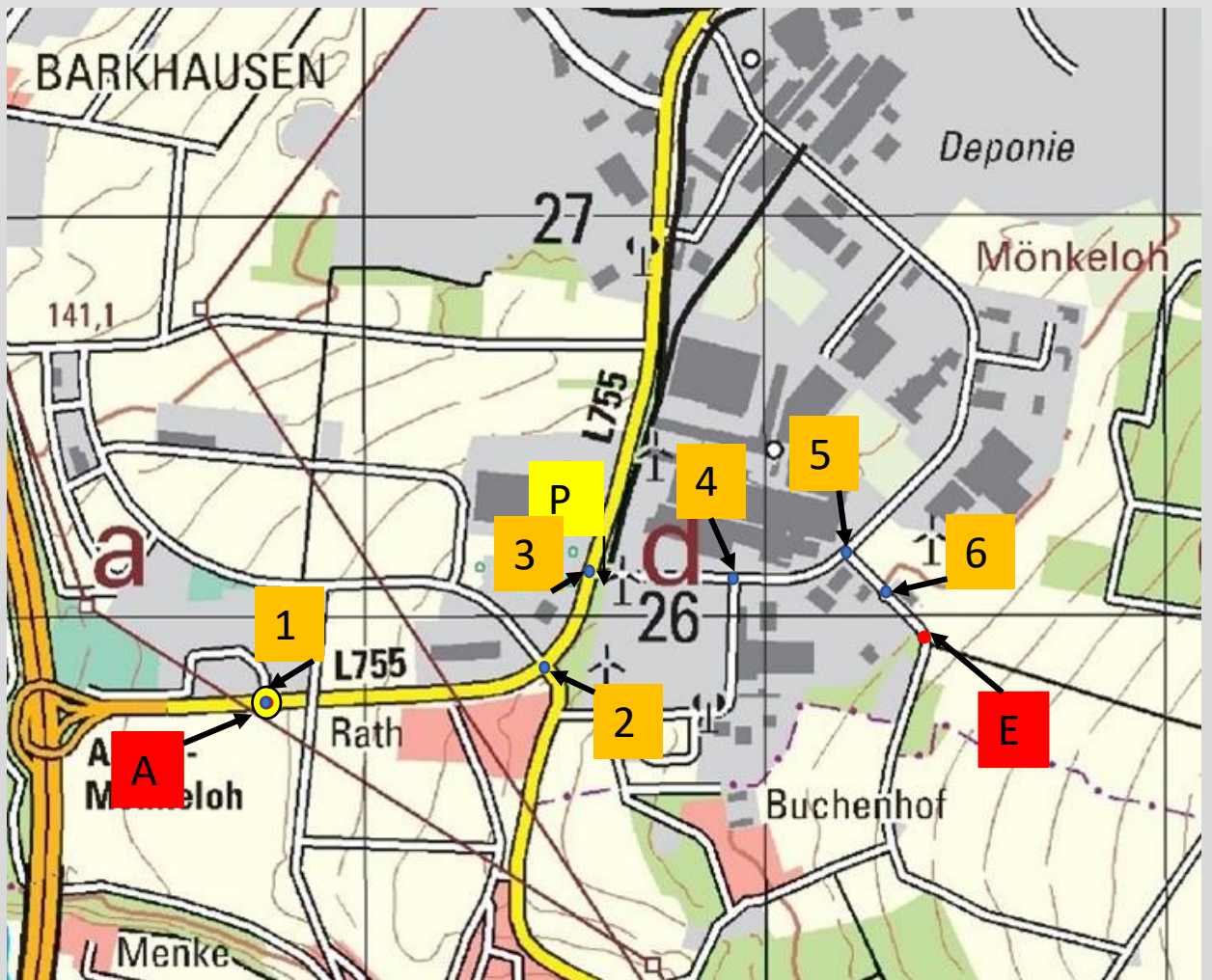
ZK 8

-Stempel-

Aufgabe: Fahren sie von Punkt A nach Punkt E anhand der vorgegeben Tulip (Chinesenzeichen). Die Öffnung in jedem Feld zeigt die nächste Fahrhinweisung an.

Ausfahrt über Aral Tankstelle zum Kreisverkehr Punkt A

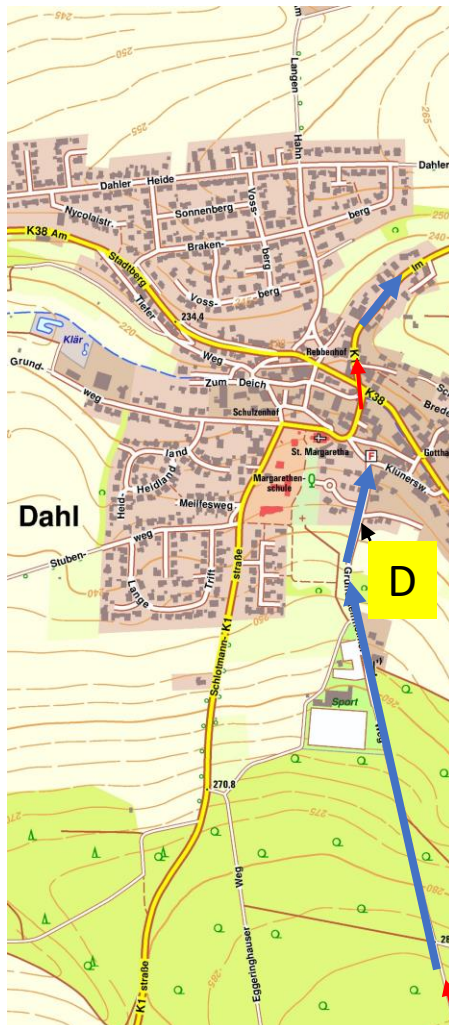




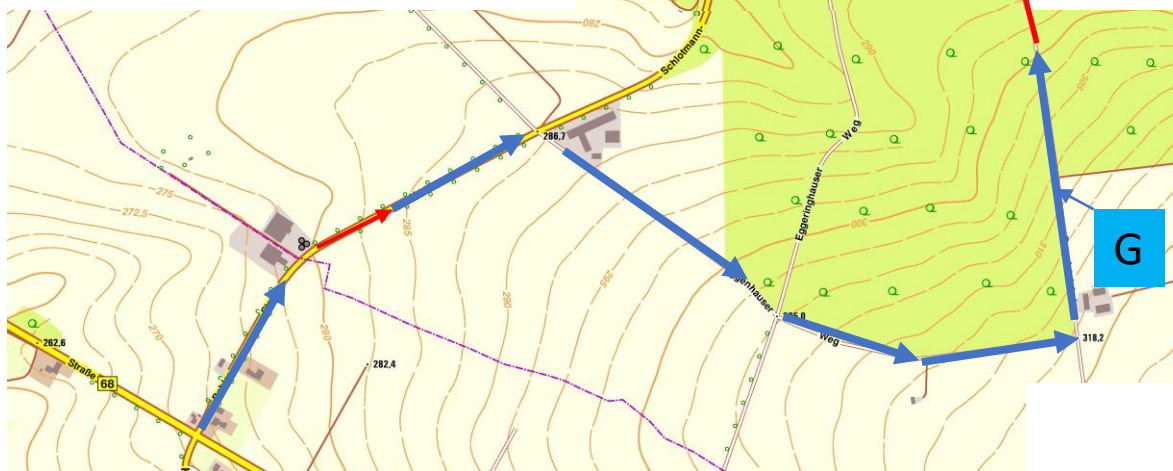
P

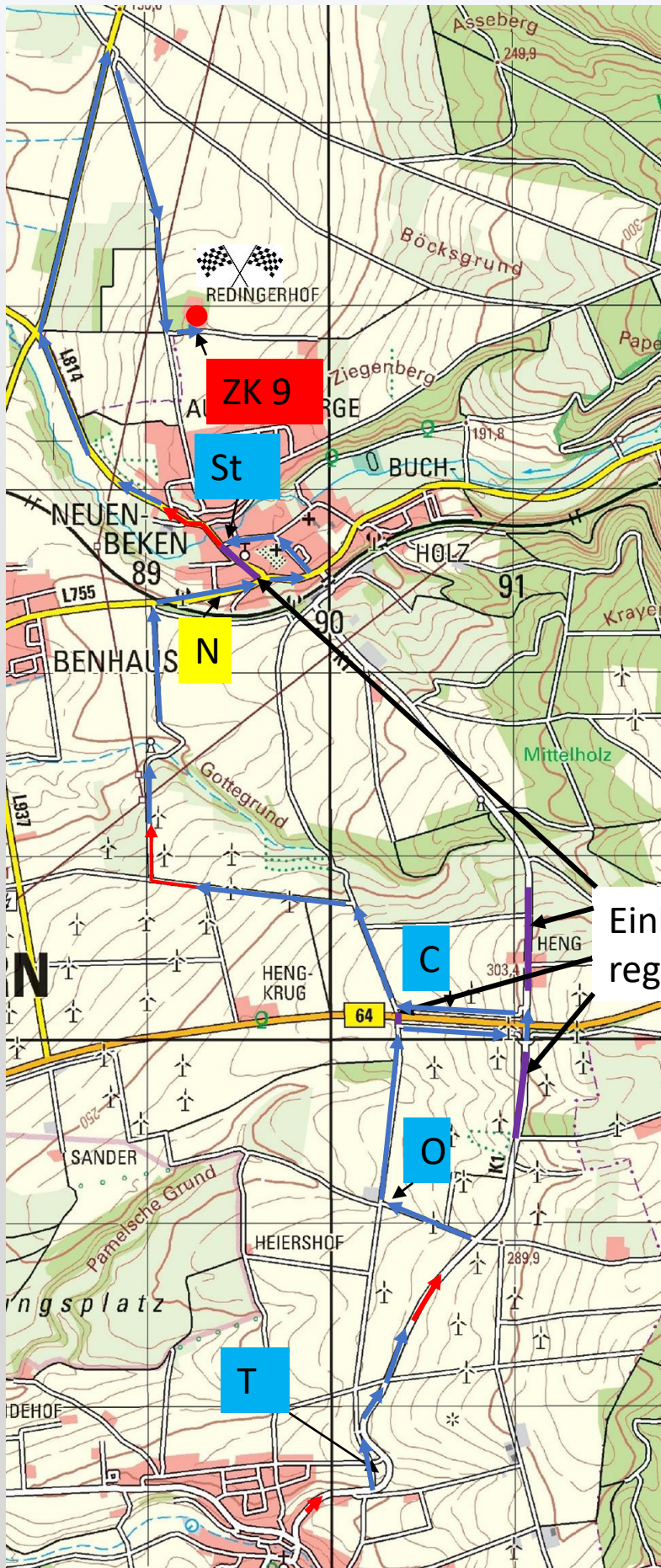
Folgen sie den Pfeilen





G - D





Einbahnstraßenregel

T – O – C – N – Stempel